



WASATCH  
**SOFTTRIP**<sup>®</sup>  
DIGITAL PRINTING EXCELLENCE

## SIMPLES E ELEGANTE EXCELÊNCIA EM IMPRESSÃO DIGITAL

Wasatch SoftRIP além de sofisticado é de fácil manuseio. Com uma configuração simples, fluxo de trabalho e controles de impressão intuitivo e poderoso, SoftRIP economiza seu tempo e dinheiro ao produzir uma excelente qualidade de cores. Wasatch tem uma solução para você quaisquer que sejam suas metas de impressão.



### Direto Para o Simple

Você não precisa ser um especialista para imprimir trabalhos profissionais. Wasatch possui a simplicidade e os recursos necessários para você imprimir como um.

Nossas ferramentas reúnem os recursos que você precisa para preparar rapidamente suas impressões digitais. Dimensão, corte, verificação da gama de cores, telhas e muito mais, tudo em uma única tela. Fácil assim ninguém vai precisar nem de manual?

SoftRIP lhe dá a flexibilidade necessária para preparar seus trabalhos para impressão, individuais ou em conjunto. Organiza as imagens com um sistema de montagem automático, tudo utilizando seu sistema de filas de impressão inteligente.

Com Wasatch SoftRIP,  
seu fluxo de trabalho  
funciona.

**EXCELENTE**  
**FERRAMENTAS DE COR**  
para todos os tipos  
**DE CONHECIMENTOS TÉCNICOS**

### FÁCIL DE APRENDER. FÁCIL DE USAR. FÁCIL DE GOSTAR!

#### Superior em Cores

SoftRIP é o RIP preferido pelos mais exigentes profissionais em cores. Com a renderização de 16 bits por cor e sua exclusiva retícula Precision Stochastic Screens™, o Wasatch alcança uma excelente reprodução da cor desejada com um gradiente perfeitamente liso. Com o Wasatch, os novatos comportam-se como profissionais, com sua fácil configuração de imagem plug-and-play, e os profissionais têm todas as ferramentas necessárias para implementar os fluxos de trabalho, mesmo com fluxo das cores mais complexas.

#### Potencialize seu Fluxo de Trabalho

Não importa quão grande ou complexo seja seu ambiente de produção, SoftRIP tem as ferramentas de fluxos de trabalho para dar-lhe o mais completo controle. SoftRIP pode gerenciar qualquer ambiente de impressão, a partir de uma única impressora ou uma complexa instalação de vários dispositivos de produção.

#### Economize Tempo e Dinheiro

SoftRIP rapidamente se paga, economizando seu tempo, tinta, hora máquina e mídia. A maioria dos RIPs para impressoras a jato de tinta inclui apenas as características mais básicas da impressora. Apenas um RIP de qualidade, como SoftRIP oferece as ferramentas que você precisa para economizar milhares de Reais em tinta e mídia, a longo prazo.

333 South 300 East  
Salt Lake City, UT 84111, USA

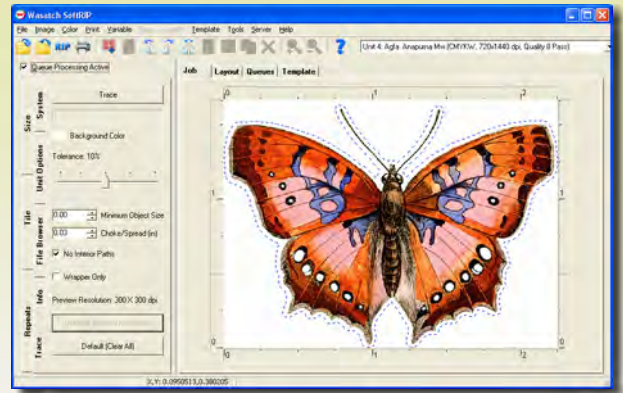
  
**WASATCH**  
COMPUTER TECHNOLOGY

+1.801.575.8043  
800.894.1544

www.wasatch.com

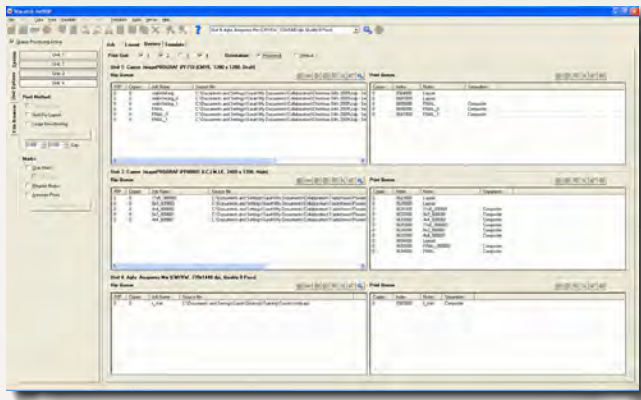
## TRACEJADO WASATCH

O Tracejado Wasatch permite criar os caminhos de corte contorno, recortado ou aplicando tinta branca dentro Wasatch SoftRIP. Com capacidade de configuração para o nível de tolerância, especificar um tamanho mínimo do objeto, aplica-se um estrangulamento ou propagação, excluir o interior, e auto-geração de detectar áreas em branco, você pode personalizar um caminho de contorno para cortar o trabalho para quase qualquer situação ou tinta branca. Agora você tem o controle!



## MAIS CONTROLE MENOS TRABALHO

SoftRIP funciona em qualquer ambiente. O gerenciador de fila de trabalho ajuda a controlar o estado em tempo real de cada trabalho e seus fluxos. Ele ajuda você a verificar o processamento do trabalho, arrastar e soltar entre as impressões e enviar imagens para o Layout. Com o Gerenciador de Filas, você salta a curva de aprendizagem e vai direto para o fácil.

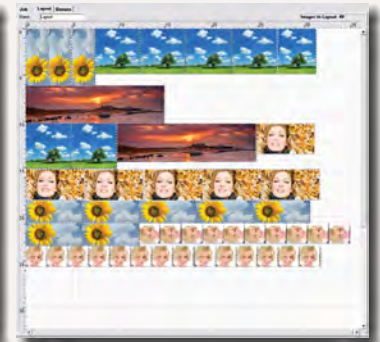
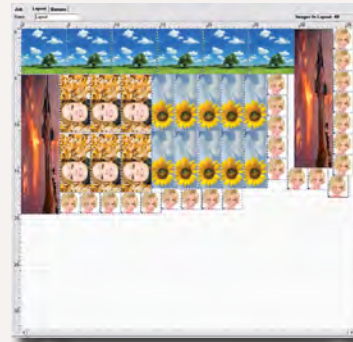


## AGRUPAMENTO AUTOMÁTICA COM ALTO RENDIMENTO "COM BAIXA PERDA"

Ao preparar suas imagens na janela de Layout ou manter seu trabalho único para mais tarde organizar, você pode usar o Agrupamento Inteligente SoftRIP para criar Layouts mais eficientes. Combine arquivos processados com novos arquivos ou até mesmo rodar imagens pré-processados para conservar a mídia e alcançar seus objetivos de impressão específicas. Ajustes Mais Apertados economiza mais mídia, enquanto Super Corte Fácil economiza o tempo na guilhotina de corte. O melhor, ambos, para ajudar você a economizar tempo e dinheiro.

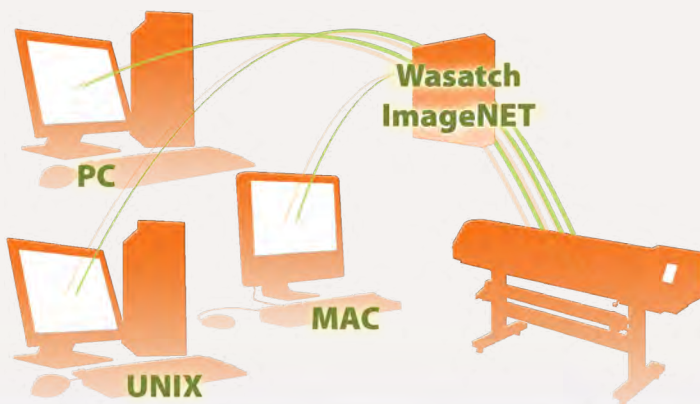
### AJUSTE MAIS APERTADO

### CORTE SUPER FÁCIL



Economiza o máximo da mídia

Economiza o máximo do tempo



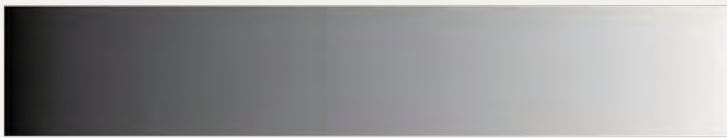
## O PODER ALÉM DA ESTAÇÃO DE RIP

Com Wasatch ImageNET™, qualquer estação de trabalho PC, Mac ou Unix de sua rede pode se tornar facilmente em uma interface RIP veloz. Os usuários da rede podem enviar trabalhos para o RIP no modo de impressão direta a partir de qualquer aplicativo gráfico ou através de operações simples de copiar e colar. Você também pode usar Wasatch ImageNET™ como software de navegação web padrão para verificar o estado do trabalho, gestão de filas e executar funções de arquivo de preparação automática tais como dimensionamento, espelhamento e rotação.

## DEFINA SUA COR

Com SoftRIP, cor ICC muda de difícil em fácil. A tela Transformações de Cor resolve os perfis de complicação, reticulação, calibrações e mais, dizendo exatamente como a sua cor é transportado a partir do arquivo para a página impressa. As transformações de cor permite acesso as ferramentas de cor SoftRIP para especialistas, quando você alterar as seleções, fluxograma interativo mostra o impacto sobre o processo global de cor.

## PRECISION STOCHASTIC SCREENS

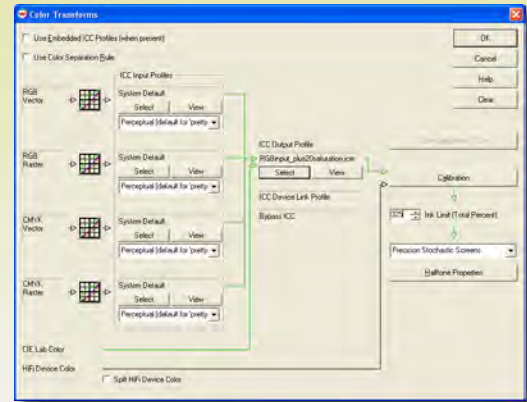
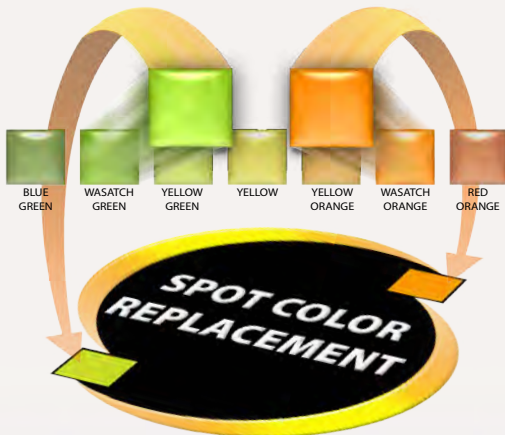


## OUTRO SOFTWARE RIP



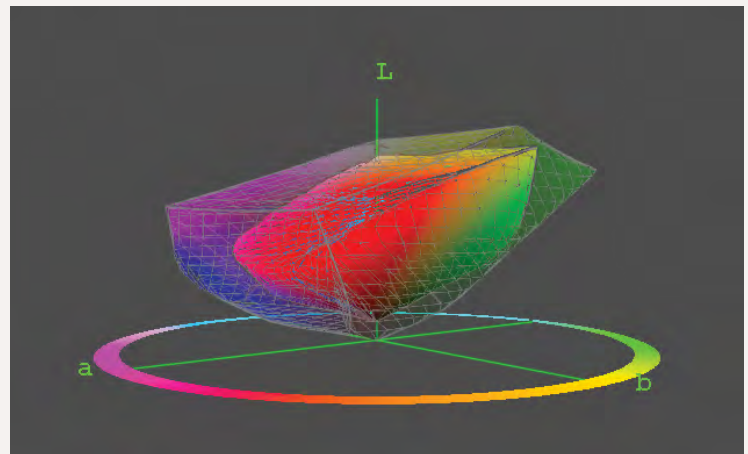
## SAIBA MAIS ANTES DE IMPRIMIR

Ferramentas de gerenciamento avançadas permitem que você alcance as expectativas de gama de cor de clientes e brinda a segurança que você pode cumprir, reduzindo desperdício de tinta e mídia. Basta clicar em uma cor e aparece o perfil em 3D para ver sua cor em função do gamut disponível no seu dispositivo de saída e de mídia selecionado. Você pode usar esta informação para comunicar problemas de cor com seus clientes e selecionar um perfil com características da gama desejada.



## MELHOR QUALIDADE MAIOR VELOCIDADE

Wasatch SoftRIP produz gradientes perfeitamente lisos é a tecnologia líder de meio-tom RIP com uma qualidade superior da imagem. Com 16-bit de processamento por cor, nossa retícula Precision Stochastic Screens™ (PSS) cria graduações perfeitamente lisas, sem um mínimo de efeito escada. Além disso, PSS é baseada em algoritmos eficientes desenvolvido exclusivamente pela Wasatch, é mais rápido em tempo de processamento que outros métodos de RIP.



## CORRESPONDÊNCIA DE CORES SPOT

Com SoftRIP pode-se obter a propriedade avançada da cor mais direta disponível em qualquer RIP. Crie sua base de dados próprio com as cores spot mais utilizadas especificando-as em RGB, CMYK, ou L\*A\*B ou automaticamente a leitura de amostras de cores com um colorímetro manual. Use o Gerador Atlas de Cores para enviar sua cor correspondente ao nível seguinte, garantindo a correspondência perfeita das cores na mídia desejada o tempo todo.



# EXCELÊNCIA EM IMPRESSÃO DIGITAL

## FERRAMENTAS PARA CADA NÍVEL DE ESPECIALIZAÇÃO

Wasatch SoftRIP oferece a combinação perfeita de fácil operação e recursos sofisticados. Novos usuários podem estar prontos em poucos minutos. Os Especialistas de impressão encontrarão os controles e ferramentas mais inovadoras necessárias para implementar sua produção, mesmo nos mais complexos fluxos de trabalho de cores para impressões com uma qualidade incomparável. O que quer que suas metas de impressão estão no Wasatch SoftRIP quem tem uma solução para você.

### Ferramentas De Cor Fáceis De Usar Para Obter Cores Fora De Catálogos

Milhares de configurações de imagem "plug-and-play" para obter uma cor fora dos catálogos.

Fácil, correção das Curvas Cores de fazer ajustes. Comporta-se como se fosse projetada para as aplicações padrão do seu desenho.

Alerta de gama de cores que não poderão ser impressas com os perfis utilizados.

Controle de cor em quatro espaços diferentes de entrada de cor para obter as cores de realce e até a correspondência mesmo com SWOP no mesmo trabalho.

O fluxograma de transformações de cor mestre mostra aos usuários como a sua cor é transportado a partir do arquivo para a página impressa.

### Características Do Fluxo De Trabalho Simples Que Permite Que Você Trabalhe Melhor e Sem Complicações

A capacidade de controlar até quatro impressoras simultaneamente, permite aos usuários gerenciar qualquer ambiente de produção de impressão.

Ferramentas Digitais ajudam no trabalho de configuração na tela principal para processado mais rápidos.

Opções de fluxo de trabalho fácil para o processamento de arquivos individualmente ou como parte de um layout completo.

Agrupamento Inteligente automaticamente para criar layouts de mídia com economia de tempo.

O gerente de fila de trabalho ajuda a rastrear o status em tempo real da produção.

Configuração de impressoras que não exigem experiência prévia ou conhecimento do RIP.

Tempo real interativo que permite que você veja a imagem exibida no detalhe e permite fazer ajustes da mesma.

A característica da corte real processa apenas as áreas selecionadas, e não toda a página, acelerando o processo.

### Gerenciamento De Cores Sofisticadas Para o Usuários Avançados

Perfis de entrada especiais para RGB e CMYK produzem maior gama de densidade e de cores mais vivas.

Novo limite inteligente de tinta para maximizar a gama de cores e perfil da mídia com redução de tinta.

Retícula Precision Stochastic Screens para a produção de alta qualidade com gradientes suaves e velocidades de processamento mais rápido.

Processamento de 16 bits reproduz as cores com maior nível de complexidade e uma saída com alta definição.

Ver trapping em Provas de Separação, com o suporte DCS2.

Ferramentas avançadas para cores diretas e indexados com a captura das cores especiais e das cores de impressão obtida com colorímetro manual.

As cores não compatíveis com tinta branca sobreposta, superposições e substituição de cor spot.

### Caraterísticas Avançado De Fluxo De Trabalho Possui Mais Poder Para Ajudar Na Sua Produção

No Wasatch você pode fazer o Cálculo do Custo antes de imprimir, ter uma visão exata dos seus custos antes de iniciar a produção.

Hot Folders permite-lhe imprimir diretamente a partir de qualquer aplicativo ou plataforma.

Wasatch ImageNET™ permite-lhe imprimir diretamente a partir de qualquer rede desde Mac, PC ou estação de trabalho Unix.

A rotação automática de imagem ajuda acomodar as imagens economizando seu material.

Direto ao Layout contribui com o fluxo de trabalho para a adição de novos trabalhos já processados.

A opção do painel permite imprimir fácil todos os tipos de tamanho de imagem.

Arquivamento permite salvar os trabalhos de filas de impressão.

Modified 08 Apr 14